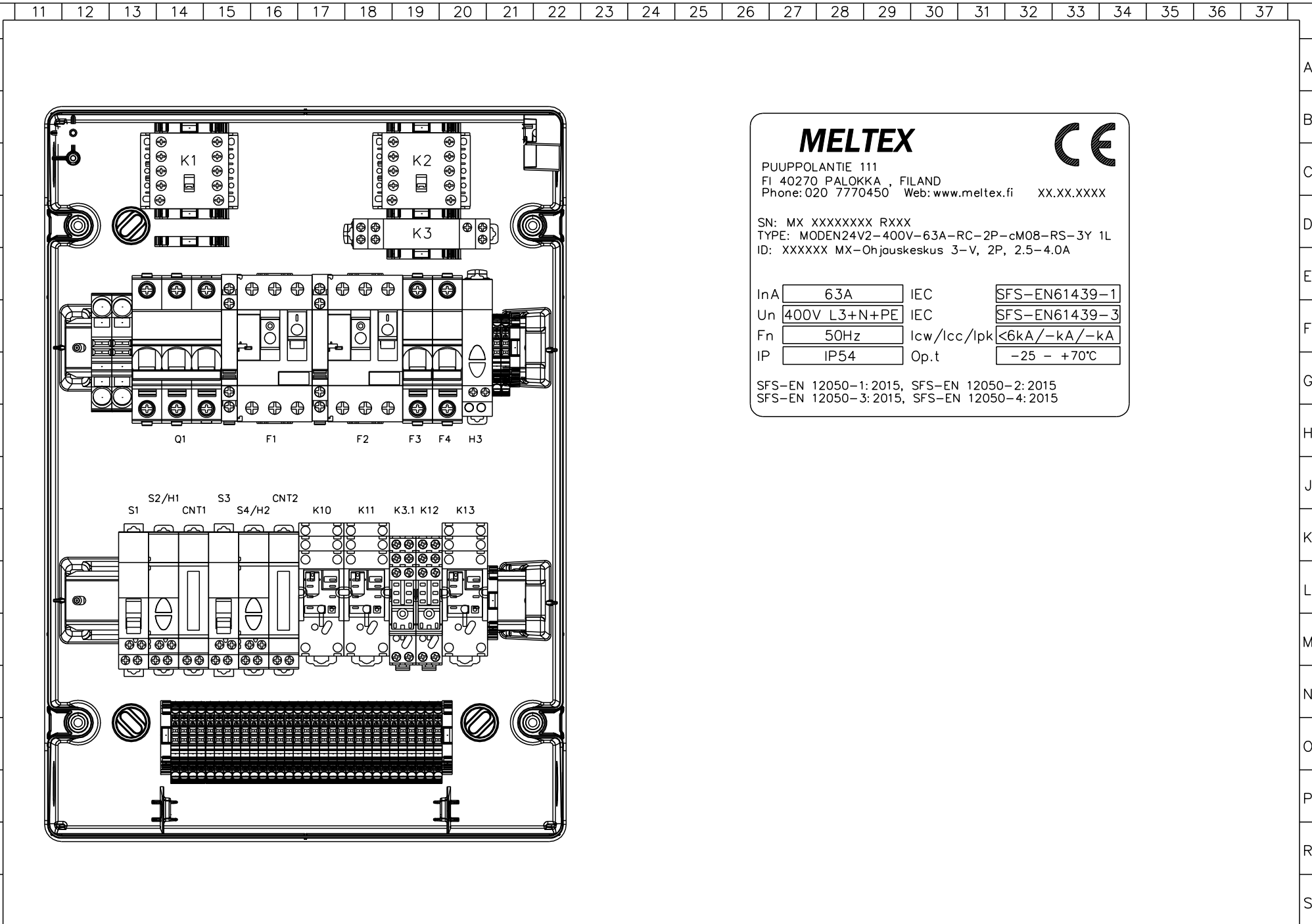


		11	12	13	14	15	16	17	18	19	20	21	22	23	24	25	26	27	28	29	30	31	32	33	34	35	36	37													
D muutos	A	TIEDOT																									KÄYTETTÄVÄT STANDARDIT														
	B	Projektin nimi: MX-PUMPPAAMOT																									SFS-60204-1 KONESTANDARDI														
E muutos	C	Projektin numero: 20230730 01																									SFS-EN61439-1..3 KESKUKSET														
	D	Keskustunnus: MX-Ohjauskeskus																									SFS-EN6000 KIIINTEISTÖ														
F muutos	E	Laite: MODEN24V2-400V-63A-RC-2P-cM08-RS-3Y 1L																									SFS-60079-14 ATEX ASENNUKSET														
	F	Suunnittelussa käytetty standardi: SFS-EN61439-1 JA 3																																							
A muutos	G	Tallennusmuoto: CADS, MS Word ja Excel																																							
	H	Sähköiset arvot:																									Kalusteiden mitoitus:														
B muutos	I	Suurinsallittu etusulake: 63A																									Kytkimien etäisyys Sivusuunnassa 70 mm														
	J	Pääjännite: 400VAC																									Kytkimien etäisyys Pystysuunnassa 100 mm														
C muutos	K	Ohjausjännite: 230VAC																									Komponentit:														
	L	Muut jännitteet: 24VDC																									Keskusrungot: Rittal AE-kaapit, MOD-kotelot														
D muutos	M	Taajuus 50Hz																									Ohjausjärjestelmät: Omron, Mitsubih, Siemens														
	N	Kotelointi: IP54																									Muuntajat ja virtalähteet: Muuntosähkö, PULS														
E muutos	O	Johtimet:																									Moottorilähtöjen komponentit: Schneider Electric														
	P	Johtimet merkataan keskuksissa																									Johdonsuojakatkaisijat: Schneider Electric														
F muutos	Q	Johtimen eristelujuus 750V tai suurempi																									Ohjauskalusteet: Schneider Electric														
	R	Johdinvärit:																									Apureleet: RELECO														
G muutos	S	Päävirtapiirit AC: musta																									Riviliittimet: Weidmüller, WAGO														
	T	Nolla AC: vaaleansininen																									Taajuusmuuttajat: MITSUBIHI, VACON														
H muutos	U	Ohjausjännite AC: ruskea																									Tiedonsiirto:														
	V	Ohjausjännite (+) DC: punainen																									-														
I muutos	W	Ohjausjännite (-) DC: valkoinen																									Käyttöliittymä:														
	X	Ulkopuolisen järjestelmän jännite: oranssi																									-														
J muutos	Y	Turvalaitteet ja turvapiirit: keltainen																																							
	Z	Suojojohdin PE: kelta-vihreä																																							
K muutos	AA	Toiminnallinen maa TE: vaaleanpunainen																																							
	AB	Instrumentointi kaapelit:																																							
L muutos	AC	Signaalit PELV ja SELV: Liycy, YSLY-JZ, YSLY-CY																																							
	AD	Signaalit AC: YSLY-JZ, YSLY-CY																																							
M muutos	AE	MELTEX OY PLASTICS										MX-OHJAUSKESKUS										Suunn. JHo /03.07.2023					Kokonaisuus					Sähköpositio					Työnumero 111105				
	AF	PUUPPOLANTIE 111										MODEN24V2-400V-63A-RC-2P-cM08-RS-3Y 1L										Piirt. RSe					Lehti 1/7					Piirustusnumero					SÄH 20230703 01				
N muutos	AG	40270 PALOKKA										RC-2P-cM08-RS-3Y 1L										Tark. JHo																			
	AH	WWW.MELTEX.FI																																							

D muutos	A
E muutos	B
F muutos	C
	D
	E
	F
	G
	H
	J
	K
	L
	M
	N
	O
	P
	R
	S



MELTEX

PUUPPOLANTIE 111
FI 40270 PALOKKA , FILAND
Phone: 020 7770450 Web: www.meltex.fi XX.XX.XXXX

SN: MX XXXXXXXX RXXX
TYPE: MODEN24V2-400V-63A-RC-2P-cM08-RS-3Y 1L
ID: XXXXXX MX-Ohjuskeskus 3-V, 2P, 2.5-4.0A

InA	63A	IEC	SFS-EN61439-1
Un	400V L3+N+PE	IEC	SFS-EN61439-3
Fn	50Hz	Icw/Icc/Ipk	<6kA/-kA/-kA
IP	IP54	Op.t	-25 - +70°C

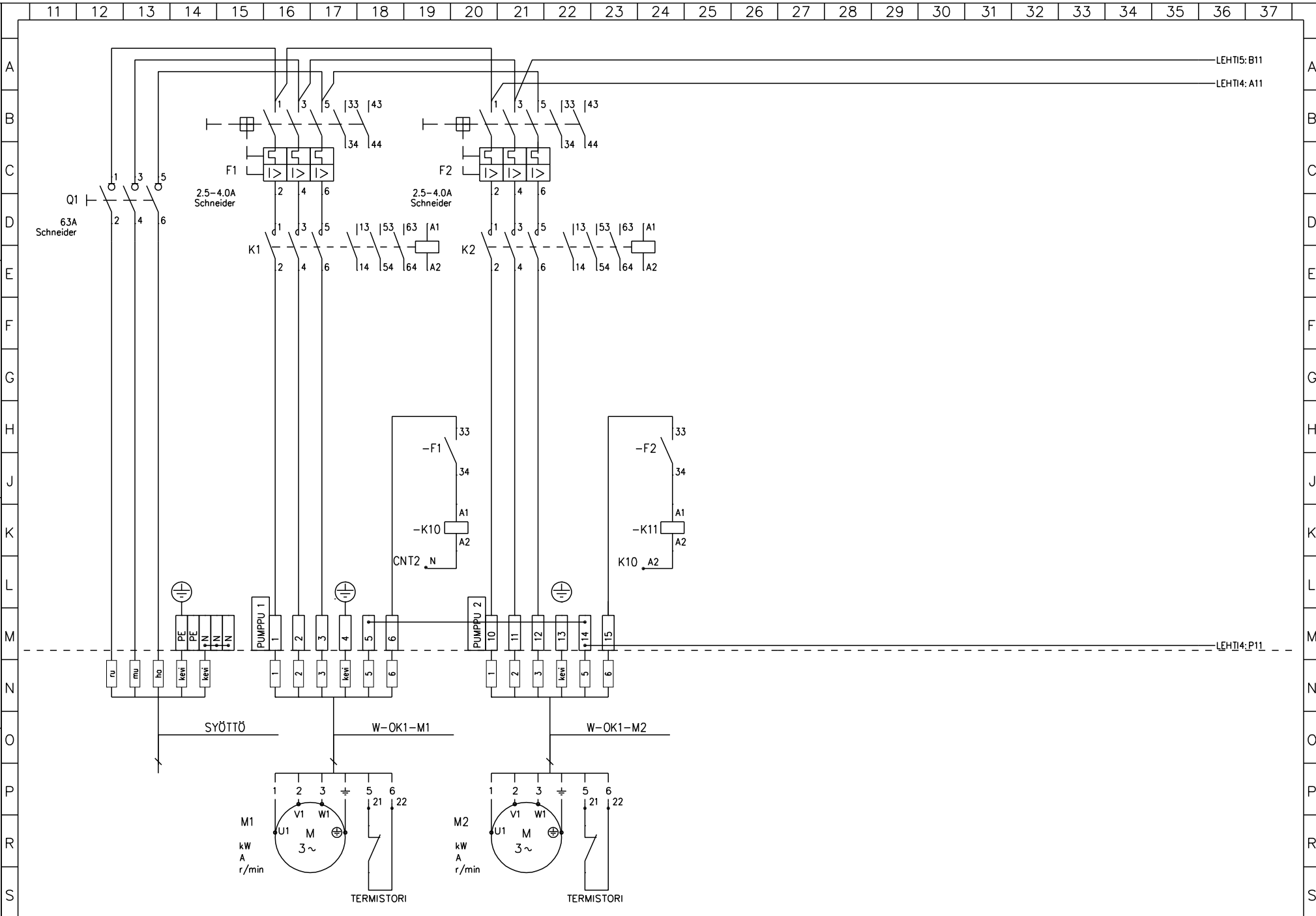
SFS-EN 12050-1:2015, SFS-EN 12050-2:2015
SFS-EN 12050-3:2015, SFS-EN 12050-4:2015

MELTEX OY PLASTICS
PUUPPOLANTIE 111
40270 PALOKKA
WWW.MELTEX.FI

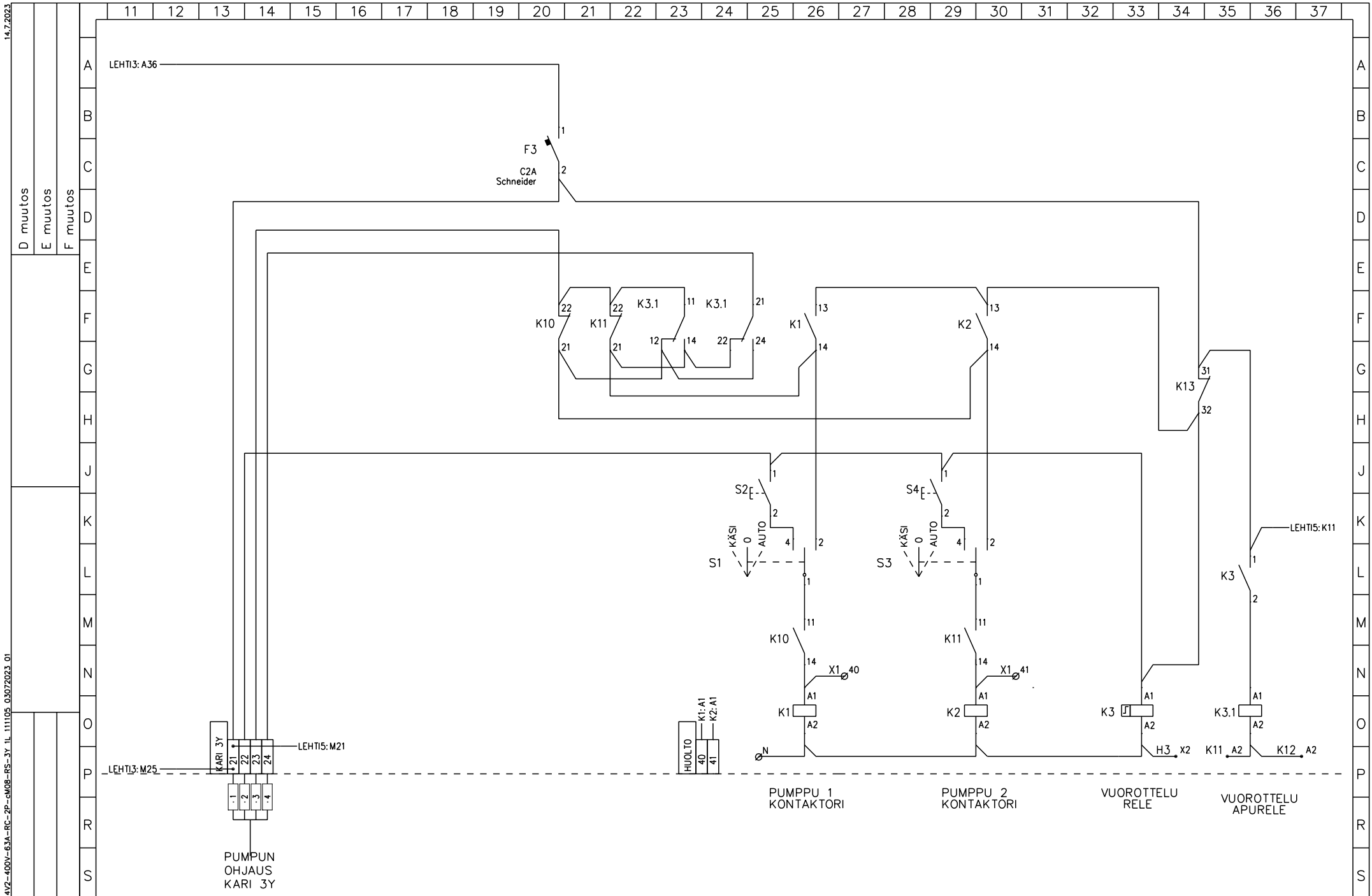
MX-OHJAUSKESKUS
MODEN24V2-400V-63A-
RC-2P-cM08-RS-3Y 1L

Suunn. JHo /03.07.2023	Kokonaisuus	Sähköpositio	Työnnumero 111105
Piirt. RSe	Lehti 2 / 7	Piirustusnumero	
Tark. JHo	SÄH 20230703 01		

A muutos
B muutos
C muutos
D muutos
E muutos
F muutos



MELTEX OY PLASTICS PUUPPOLANTIE 111 40270 PALOKKA WWW.MELTEX.FI	MX-OHJAUSKESKUS MODEN24V2-400V-63A- RC-2P-cM08-RS-3Y 1L	Suunn. JHo /03.07.2023	Kokonaisuus	Sähköpositio	Työnumero 111105
		Piirt. RSe	Lehti 3 / 7	Piirustusnumero	
		Tark. JHo	SÄH 20230703 01		



D muutos
E muutos
F muutos

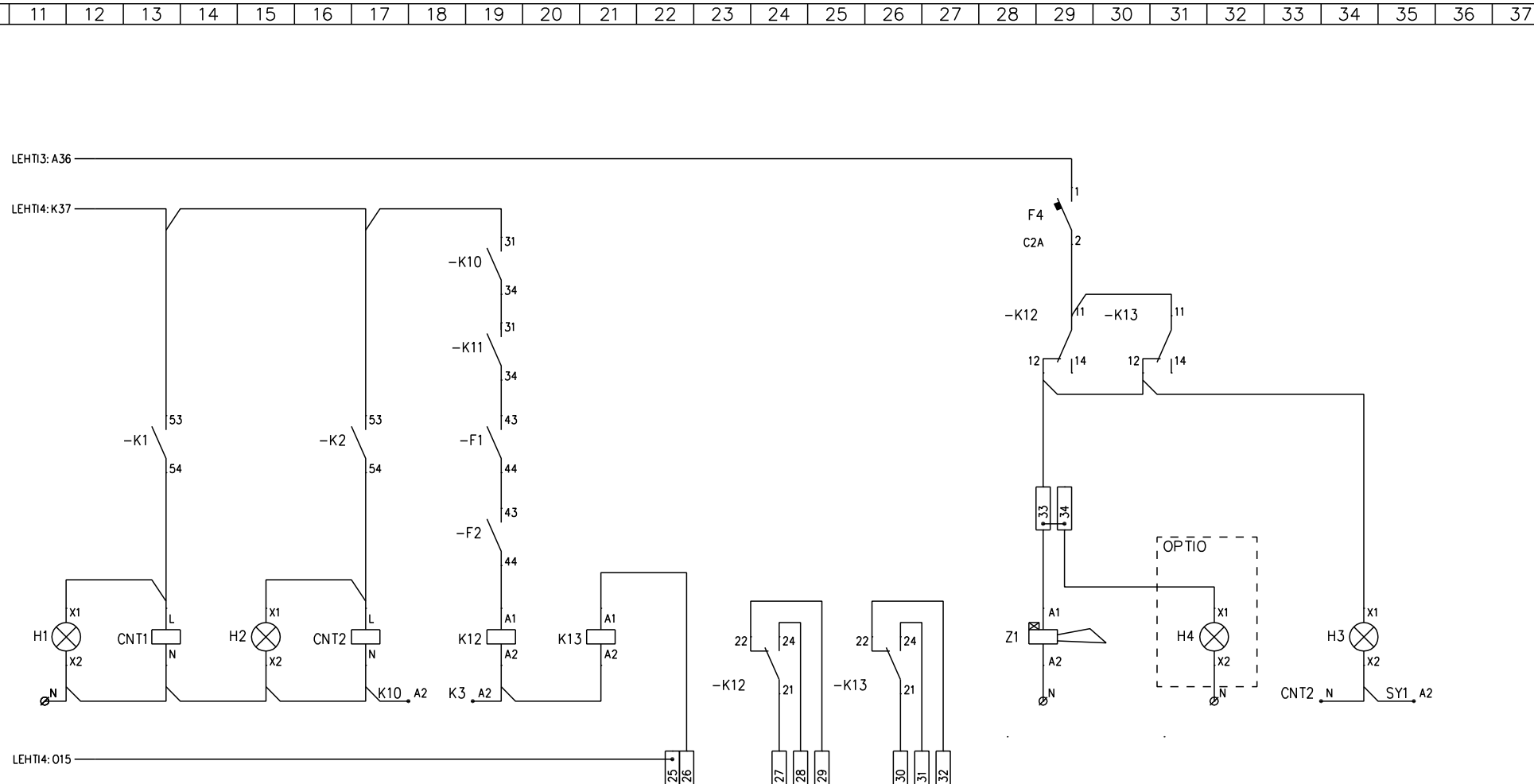
A muutos
B muutos
C muutos

MELTEX OY PLASTICS
PUUPOOLANTIE 111
40270 PALOKKA
WWW.MELTEX.FI

MX-OHJAUSKESKUS
MODEN24V2-400V-63A-
RC-2P-cM08-RS-3Y 1L

Suunn. JHo /03.07.2023	Kokonaisuus	Sähköpositio	Työnnumero 111105
Piirt. RSe	Lehti 4 / 7	Piirustusnumero	
Tark. JHo	SÄH 20230703 01		

A	muutos
B	muutos
C	muutos
D	muutos
E	muutos
F	muutos
G	
H	
J	
K	
L	
M	
N	
O	
P	
R	
S	



LEHTI4:015

PUMPPU 1 KÄY VIHREÄ TUNTI LASKURI

PUMPPU 2 KÄY VIHREÄ TUNTI LASKURI

MOOTTORIN-SUOJA APURELE

YLÄRAJA HÄLYTYYS KARI 1L

MOOTTORIN-SUOJA ULKOINEN HÄLYTYYS 1 C/O MAX 5A

PINTA ULKOINEN HÄLYTYYS JA OHJAUS-JÄNNITE PUUTUU 1 C/O MAX 5A

ÄÄNIMERKKI KESKUKSESSA

KOTELON PÄÄLLÄ

MOOTTORIN-SUOJA JA PINTA HÄLYTYYS KESKUKSESSA

MELTEX OY PLASTICS PUUPPOLANTIE 111 40270 PALOKKA WWW.MELTEX.FI	MX-OHJAUSKESKUS MODEN24V2-400V-63A- RC-2P-cM08-RS-3Y 1L	Suunn. JHo /03.07.2023	Kokonaisuus	Sähköpositio	Työnumero 111105
		Piirt. RSe	Lehti 5 / 7	Piirustusnumero	
		Tark. JHo		SÄH 20230703 01	

D muutos	C muutos
E muutos	
F muutos	
A muutos	B muutos
B muutos	
C muutos	

KILPITYYPPI		MALLI	KÄIV.	KIINN.	RIVI	KILPITEKSTI	MÄÄRÄ	HUOM.
<p>1.</p>	1.			X	1	W-OK1-M1		
	1.			X	2	W-OK1-M2		
	1.			X	3	W-OK1-3Y		
	2			X	1	W-OK1-1L		
						2		
						3		
	3					1		
						2		
						3		
	4					1		
						2		
						3		
	5					1		
						2		
						3		
	6					1		
					2			
					3			
7					1			
					2			
					3			
8					1			
					2			
					3			
9					1			
					2			
					3			
10					1			
					2			
					3			
11					1			
					2			
					3			
12					1			
					2			
					3			
13					1			
					2			
					3			
14					1			
					2			
					3			
15					1			
					2			
					3			
16					1			
					2			
					3			

MELTEX OY PLASTICS
 PUUPPOLANTIE 111
 40270 PALOKKA
 WWW.MELTEX.FI

MX-OHJAUSKESKUS
 MODEN24V2-400V-63A-
 RC-2P-cM08-RS-3Y 1L

Suunn. JHo /03.07.2023	Sähköpositio	Työnro 111105
Piirt. RSe	Lehti 6 / 7	Piirustus n:o
Tark. JHo	SÄH 20230703 01	

D muutos		E muutos		F muutos		A muutos		B muutos		C muutos	
TUNNUS	LAITE	TYYPPI	VALMISTAJA	PIIRUSTUS	NIMIKE	MÄÄRÄ	ALIHANK.	HUOM.			
1	KESKUS	MODAB242PN	ENSTO		3427922	1					
2											
3	Q1	PÄÄKYTKIN	Acti9 iSW Kytkin 3P 63A 415V	SCHNEIDER	3653627	1					
4	F1, F2	MOOTTORINSUOJAKATKAISIJA	TeSys GV2ME08 2.5-4.0A	SCHNEIDER	3760036	2					
5		APUKOSKETIN	GVAN20-B 2NO	SCHNEIDER	3760009	2					
6	F3, F4	JOHDONSUOJAKATKAISIJA	Acti 9 iC60N 1P C 2A 6kA	SCHNEIDER	3262202	2					
7	S1, S3	VAIHTOKYTKIN 3-ASENTOINEN	Acti9 iSSW 1P 20A 250V	SCHNEIDER	3653612	2					
8	H1/S2, H2/S4	VIHREÄ VALO + PAINIKE 1Su	iPB 230VAC	SCHNEIDER	2318094	2					
9	H3	MERKKIVALO PUNAINEN	iIL 230V	SCHNEIDER	2318099	1					
10	K1, K2	KONTAKTORI	LC1K0910P7 9A AC3 230VAC 1NO	SCHNEIDER	3885661	2					
11		APUKOSKETIN	LA1KN20 2NO	SCHNEIDER	3886427	2					
12	K12, K3	RELE	RXG21P7 5 A 230 V AC 2 C/O	SCHNEIDER	2720994	2					
13		RELEKANTA	RXG2 2 C/O 5A	SCHNEIDER	2720938	2					
14	K10, K11, K13	RELE	RXM4AB2P7 6 A 230VAC 4 C/O	SCHNEIDER	3585352	3					
15		RELEKANTA	RXZE2S114M 4 C/O	SCHNEIDER	3585433	3					
16											
17	CNT1	TUNNILASKURI	BW70.18 230V	MÜLLER							
18											
19	K3	VUOROTTELURELE	ES12-110-UC 8-230V UC	ELTAKO	2701814	1					
20											
21	Z1	ÄÄNIMERKKI	PIEZO SUMMER BU3	AUER SIGNAL	B100520313	1					
22											
23	X1	RIVILIITIN HARMAA	TOPJOB'S 2202-1201	WAGO	1927462						
24		RIVILIITIN SININEN	TOPJOB'S 2202-1204	WAGO	1927463						
25		RIVILIITIN KELTAVIHREÄ	TOPJOB'S 2202-1207	WAGO	1927464						
26		PÄÄTYLEVY ORANSSI 0,8mm	TOPJOB'S 2202-1292	WAGO	1922111						
27		OIKOSULKUSILTA 2-OS	TOPJOB'S 2002-402	WAGO	1923278						
28		OIKOSULKUSILTA 3-OS	TOPJOB'S 2002-403	WAGO	1976683						
29		OIKOSULKUSILTA 1-4	TOPJOB'S 2002-434	WAGO	1922100						
30		PÄÄTYPURISTIN 6mm	TOPJOB'S 249-116	WAGO	1976284						
31											
32											
33											
34											
35											
MELTEX OY PLASTICS PUUPPOLANTIE 111 40270 PALOKKA WWW.MELTEX.FI			MX-OHJAUSKESKUS MODEN24V2-400V-63A- RC-2P-cM08-RS-3Y 1L		Suunn. JHo /03.07.2023		Kokonaisuus		Sähköpositio		Työnro 111105
Piirt. RSe		Lehti 7 / 7		Piirustus n:o		SÄH 20230703 01					
Tark. JHo											